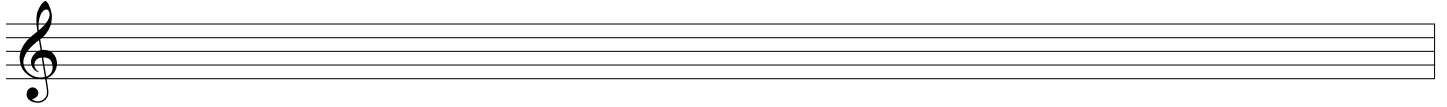
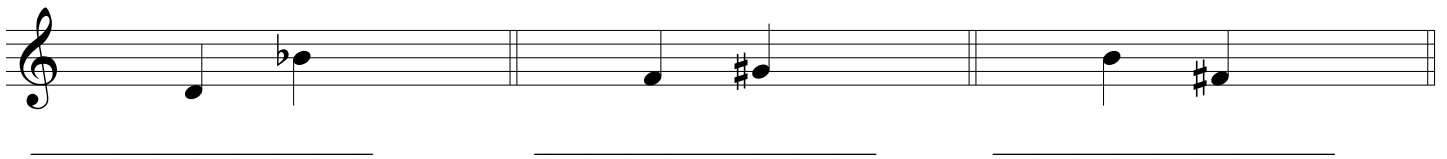


Prova 1: TEST SCRITTO DI TEORIA

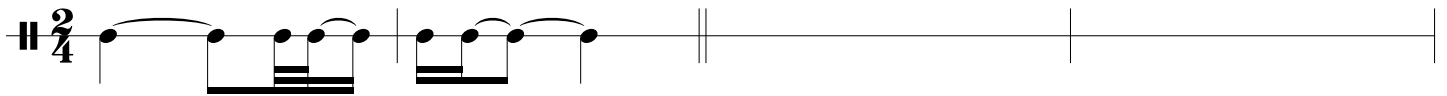
1) Scrivi la scala minore melodica ascendente di SI



2) Classifica i seguenti intervalli melodici



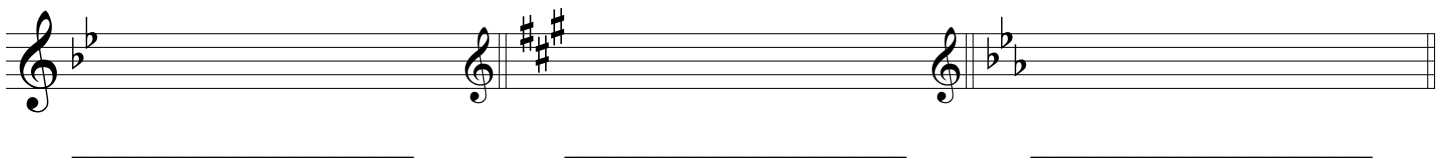
3) Trascrivi le seguenti figurazioni utilizzando, al posto della legatura, il punto (o i punti) di valore



4) Nella tonalità di Do Maggiore, come viene denominata la seguente struttura melodica?



5) Indica le tonalità Minori corrispondenti alle seguenti armoature di chiave:



Prova 2:

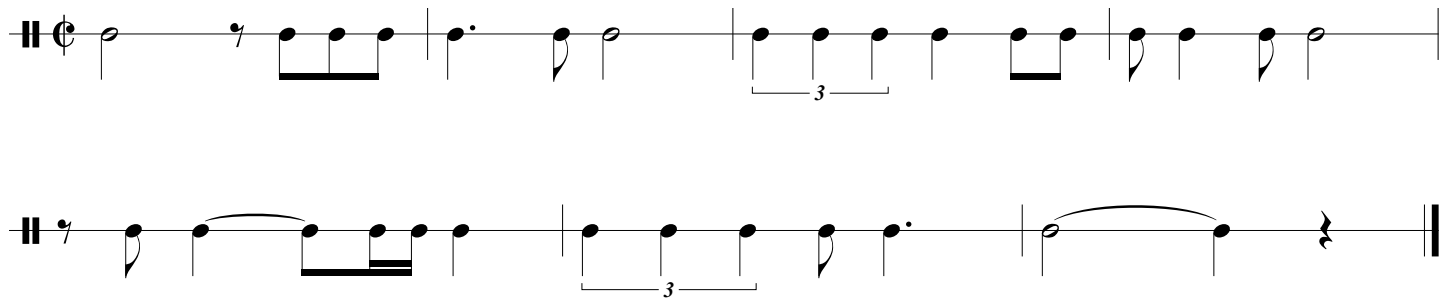
A) LETTURA PARLATA NELLE CHIAVI MODERNE

(♩=♩)



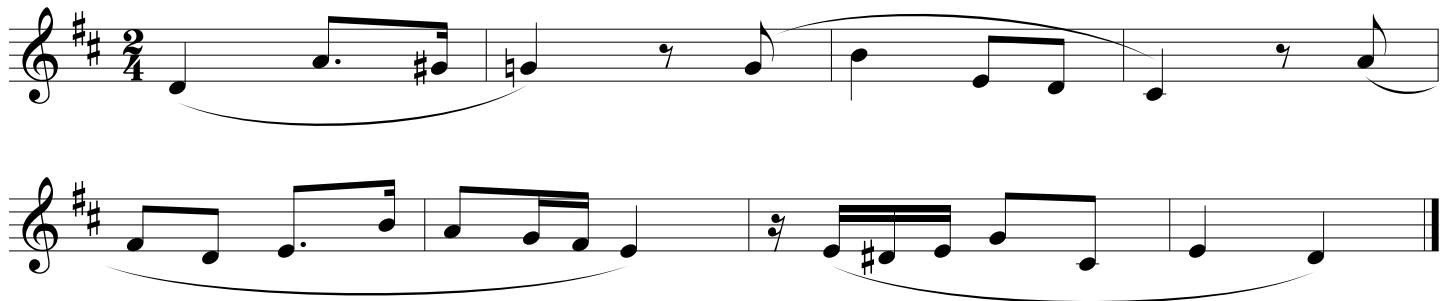
Prova 2:

B) ESECUZIONE PERCUSSIVA



Prova 3: LETTURA INTONATA

es. 1



es. 2

